

# 美隆電子有限公司

## 主要產品介紹

### *Mayloon Products Guide*

- |                 |                            |
|-----------------|----------------------------|
| (1) 貼片型開二極管     | Chip Switching Diode       |
| (2) 貼片型穩壓二極管    | Chip Zener Diode           |
| (3) 各類肖特基二極管    | Schottky Diode             |
| (4) 增強型貼片電阻     | High Power Chip Resistor   |
| (5) 保險絲貼片電阻系列   | Fusible Chip Series        |
| (6) 高壓大功率電阻系列   | High Power Resistor Series |
| (7) TO-220 功率電阻 | TO-220 Power Resistor      |
| (8) 熱敏電阻傳感器     | NTC Thermistor Sensor      |
| (9) 功率型貼片電感     | SMD Power Inductor Series  |
| (10) 燈類產品列      | Lighting Product           |

## 貼片型開二極管

## Chip Switching Diode

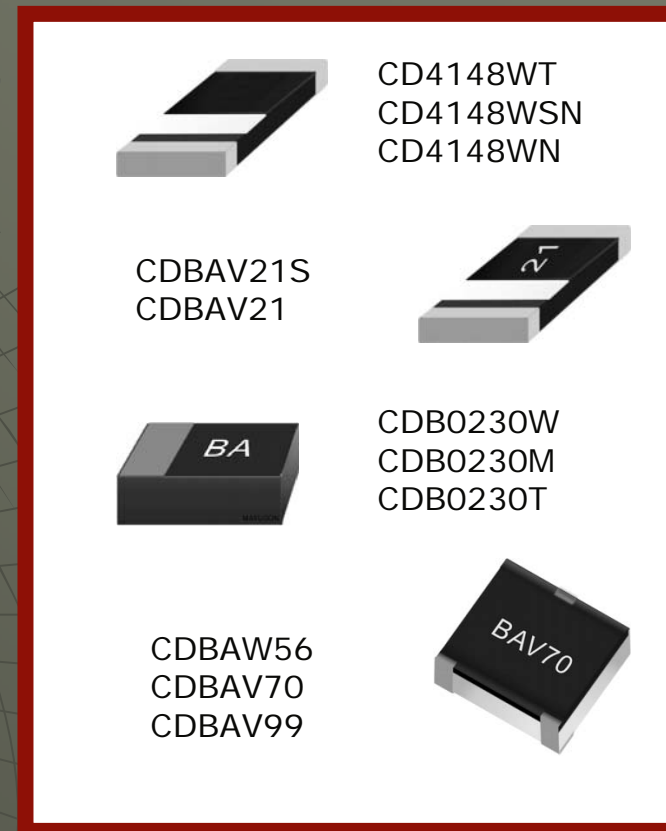
### 封裝: Type Case

1. CD4148WT (0603 75V 150mA)
2. CD4148WSN (0805 100V 150mA)
3. CD4148WN (1206 100V 150mA)
4. CDBAV21S (0805 200V 200mA)
5. CDBAV21 (1206 200V 200mA)
6. CDBAW56 (SOT-23 75V 150mA)
7. CDBAV70 (SOT-23 75V 150mA)
8. CDBAV99 (SOT-23 75V 150mA)
9. CDB0230W (0402 30V 200mA)
10. CDB0230M (0402 30V 200mA)
11. CDB0230T (0603 30V 200mA)

貼片型開關二極管(CD系列)採用先進的設備,引入完全無鉛制程,達到最高的封裝密度,超越SOD和SOT封裝界綫,這種無鉛制程有助元件更加有效的散熱和提高可受焊錫性溫度達265度,比較同類產品溫度255度更高,本司產品貨編依國際行業編制定為: CD4148 不同封裝分別代碼有: WT = 0603, WS = 0805, W = 1206, N = 100V,

更多規格參數詳情 請瀏覽本司網站:

<http://www.mayloon.com.hk>



## 貼片穩壓二極管

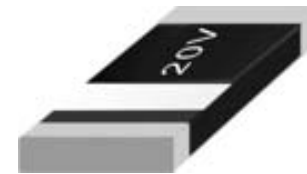
## Chip Zener Diode

- ◆ 封裝: Type Case
- 1. SZD55CxxS  
(0805 0.5W 4.7V~36V ±5%)
- 2. SZD55BxxS  
(0805 0.5W 4.7V~36V ±2%)
- 3. SZD55Cxx  
(1206 0.5W 4.7V~36V ±5%)
- 4. SZD55Bxx  
(1206 0.5W 4.7V~36V ±2%)

齊納二極管是利用二極體在反向電壓作用下的齊納擊穿效應,製造而成的一種具有穩定電壓功能的電子技術元件,因此稱為【穩壓二極管】或【穩壓管】

基本原理:齊納二極體的順向電壓和一般二極體相同,但是其逆向崩潰電壓的範圍遠大於一般的二極體,能承受比一般二極體更高的電壓,而穩壓二極體的逆向電壓操作是可逆的,常見的穩壓管電壓由 3 ~ 100伏特,穩壓二極體的特性,在電壓比較器,直流穩壓電源等方面有廣泛的應用於各不同的產品領域.

本司產品SZD系列,小型化扁平設計,有外型的優勢易於使用.



SZD55CxxS (0805 0.5W 5%)  
SZD55BxxS (0805 0.5W 2%)  
SZD55Cxx (1206 0.5W 5%)  
SZD55Bxx (0805 0.5W 2%)



## 肖特基貼片二極管 SMD Schottky Diode

### 封裝: Type Case

1. BAS40W (SOT-23 40V 0.2A)
2. BAS40WS (SOD-323 40V 0.2A)
3. BAS70 (SOT-23 70V 0.2A)
4. BAS70W (SOT-323 70V 0.2A)
5. BAS70WS (SOD-323 70V 0.2A)
6. BAT42W/43W (SOD-123 30V 0.2A)
7. BAT54 (SOT-23 30V 0.2A)

蕭特基二極管 (SCHOTTKY DIODE) 是一種導通電壓降較低, 允許高速切換二極體, 是利用 蕭特基勢壘 特性而產生的電子原件, 由於其二極體的導通電壓非常低, 因此可以提高切換效率, 提高系統功能. 蕭特基和一般二極體最大的差異在於反相恢復時間, 也就是二極體由流過正向電流的導通狀態 (ON/OFF) 切換到不導通狀態所需要的時間, 由於一般二極體在反向恢復時間內會因反向電流而造成 EMI 雜訊, 而蕭特基二極體可以立即切換, 沒有反向恢復時間及反相電流造成的熱雜訊問題.

蕭特基有二極體允許高速切換的條件, 電路中可以在 200KHz 至 2MHz 的頻率下操作, 可使用較小的電感器及電容器, 提升電源供應器的效率, 所以在切換式電源供應器中常會應用到蕭特基二極體.



## 增強型貼片電阻 High Power Chip Resistor

- ◆ High Power Chip Film Resistor – CRHP

Power Rated: 0.125W ~ 3W

Type case: 0603 ~ 2030

Resistance: 1R0 ~ 10M ohm

Tolerance Range:  $\pm 1\%$ ;  $\pm 2\%$ ;  $\pm 5\%$ .

- ◆ High ohm Chip Resistor – HCR

Power Rated: 0.125W ~ 3W

Type case: 0603 ~ 2030

Resistance: 1M1 ~ 100M ohm

Tolerance Range:  $\pm 1\%$ ;  $\pm 2\%$ ;  $\pm 5\%$ .

- ◆ Pulse Withstand Chip Resistor – PWCR

Power Rated: 1/8W ~ 1W

Type case: 0805 ~ 2010

Resistance: 10R ~ 22M ohm

Tolerance Range:  $\pm 1\%$ ;  $\pm 2\%$ ;  $\pm 5\%$ .

- ◆ Metal Alloy Chip Resistor - MLR

Power Rated: 1.0W ~ 5W

Type case: 1206 ~ 4572

Resistance: 1m ~ 100m ohm

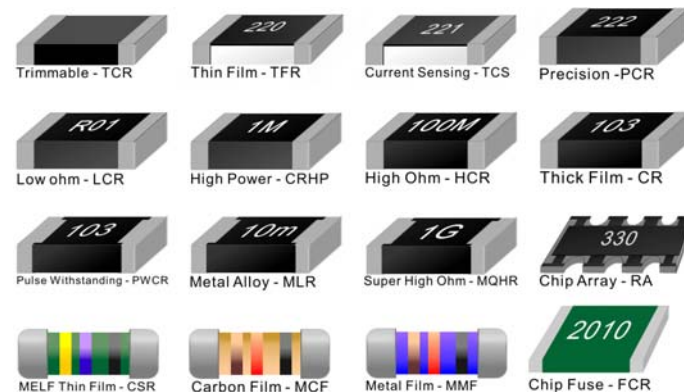
Tolerance Range:  $\pm 1\%$ ;  $\pm 2\%$ ;  $\pm 5\%$ .

Other data specification please to click here

web side: [www.mayloon.com.hk](http://www.mayloon.com.hk)

(更多的規格詳情 請瀏覽本司網站)

- (1) 功率型貼片電阻 - CRHP
  - (2) 功率型低阻值貼片電阻 - HCR
  - (3) 脈衝型貼片電阻 - PWCR
  - (4) 合金功率型貼電阻 - MLR
  - (5) 模壓合金貼片電阻 - MMR
  - (6) 晶圓電阻 - MELF SERIES
  - (7) 貼片保險絲電阻 - FCR
  - (8) 高精密貼片電阻 - PCR
- 更多的規格請瀏覽本司網站



# 保險絲電阻 Fusible Resistor

## Fusible Chip Resistor (貼片保險絲)

1. FCR-0402 0.1W 50V 1R ~ 1K ohm
2. FCR-0603 0.125 100V 1R ~ 1.8K ohm
3. FCR-0805 0.15W 150V 1R ~ 3K ohm
4. FCR-1206 0.25W 200V 1R ~ 5K ohm
5. FCR-1210 0.5W 250V 1R 5.2K ohm
6. FCR-2010 0.75W 1R ~ 7.5K ohm
7. FCR-2512 1W 400V 1R ~ 10K ohm

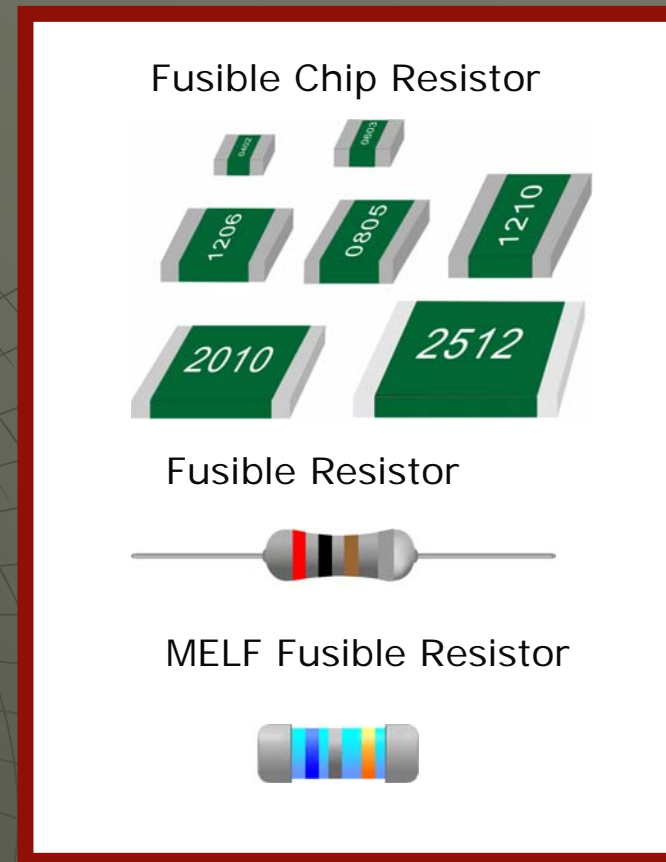
## Fusing Resistor – RF Series (UL Approval)

1. RF10 1/4W 0.22R ~ 100R 5%
2. RF10 1/2W 0.22R ~ 100R 5%
3. RF10 1W 0.2R ~ 75R 5%

## MELF Fusible Resistor (晶圓保險絲電阻)

1. FR-0207 1/4w 0.47R ~ 1K ohm
2. FR-0207 1/2WS 0.47R ~ 1K ohm
3. FR-0207 1/2W 0.33R ~ 1K ohm
4. FR-0207 1WS 0.33R ~ 1K ohm

保險絲: 作用於當電路中有異壓時隨著電流不斷的升高, 可能造成電路的燒毀, 電路中如使用了保險絲它就會起到保護電路的作用, 而保險絲電阻兼備保險絲和電阻二者功能, 正常情況當電阻使用, 當電路電壓或電流有異變超荷時, 可發揮保險絲的作用, 由於有二者的功能特性故可降低使用成本, 本司產品具有高精密的製造技術及取得認證, 熔斷特性精確及穩定, 保證了產品可靠性。



## 功率型高壓高阻值電阻 Power Resistor

- ◆ Metal Glazed Fixed Resistor- MG
- ◆ Surge Pulse Resistor – SUR
- ◆ Molded Metal Film Resistor – HPMD
- ◆ MELF Metal Glazed Resistor – MMG
- ◆ MELF Anti-Surge Resistor - MAS

### 電阻器用途:

作為控制某一部分電路的電壓和電流的比例,如果路經該電阻的電流是固定的,則電阻器能做到穩定電壓的特性.電阻的材質及制造工藝限制了電阻在電路中的使用要求和條件,選擇使用不當的電阻,可能會造成電路中其它部件的燒燬.理想的電阻值不會因電壓或電流的改變而變值.



MG – 玻璃釉(金屬)高壓電阻  
阻值範圍: 50K ~ 10G ohm  
功率: 1/8W ~ 3WS



SUR- 脈衝高壓電阻  
阻值範圍: 3.3R ~ 1M ohm  
功率範圍: 1/2W ~ 2W



HPMD 模壓金屬膜電阻  
功率範圍: 1/4W ~ 1/2W  
精度誤差: 0.05%; 0.1%.



MAS 脈衝晶圓電阻  
功率範圍: 1/8W ~ 3W  
規格: 0201 ~ 0515



NR- 網路排列電阻  
電路引腳: 4 – 16 PIN  
電路型號: A ~ F TYPE  
阻值範圍: 10R ~ 1M ohm  
功率範圍: 1/8W.

## TO-220 封裝功率電阻 TO-220 Power Resistor

### ◆ 封裝: TO-220

Power Range : 18W-100W

Type Case:

ML Series (25W/35W/50W)

TO-247 ML-100W

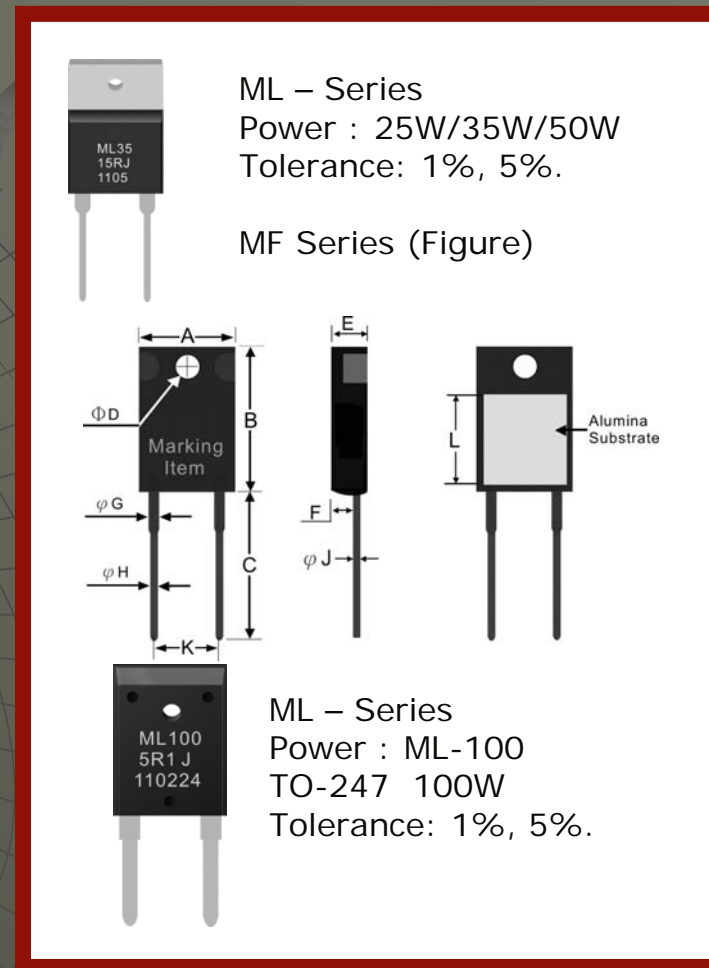
MF Series (18W/20W/30W/50w)

Resistance Range: 0.1R~1M

Tolerance Range: 1%, 5%.

特性:

To-220封裝功率電阻,採用直接安裝在散熱片的陶瓷封裝設計,超低感值,適合各種功率及控制電路的應用.提升元件有效功率,減少熱量累積,散熱快保持元件的最佳表現,我們有穩定的貨源和最快的交期安排.



# 熱敏電阻(傳感器) NTC Thermistor Sensor

## NTC Chip Thermistor (貼片型熱敏電阻)

1. NTC SMD-0402 1K ~ 470K ohm
2. NTC SMD-0603 1K ~ 50K ohm
3. NTC SMD-0805 1K ~ 330K ohm

## NTC Thermistor Sensor (傳感器)

負溫度係數(NTC)熱敏電阻材料之應用簡介  
熱敏電阻(Thermistor, Thermal Resistor之縮寫)是一種高溫度係數的電阻體，就其電阻係數之大小而言，乃屬於半導體；而依其電阻值隨溫度變化的情形，主要可將其分為負溫度係數(NTC, Negative Temperature Coefficient)熱敏電阻及負溫度係數(PTC, Positive Temperature Coefficient)熱敏電阻兩種。本文僅將透過負溫度係數熱敏電阻之電阻-溫度特性、電流-電壓特性及電流-時間特性來介紹其應用。

### NTC 熱敏電阻



### NTC Sensor (傳感器)



## 電感系列 Inductor Series

### Chip Inductor (貼片電感)

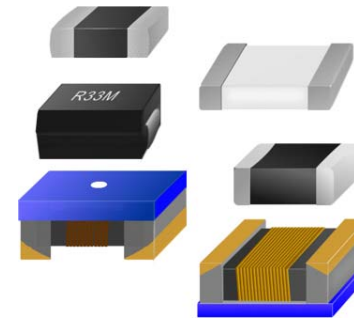
1. Wire Wound Chip Inductor
2. Thin Film Chip Inductor
3. Wire Wound Chip Open-Type
4. Multilayer Chip Inductor
5. Wire Wound Chip Molded Inductor

### SMD Flat Top Core Inductor (空芯線圈電感)

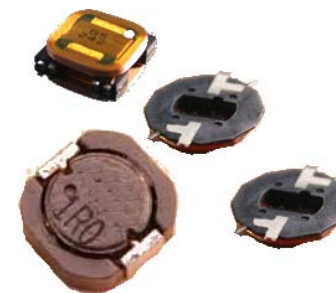
### SMT Shielded Inductor (閉磁式電感)

電感器 (inductor) 是一種電路元件，會因為通過的電流的改變而產生電動勢，從而抵抗電流的改變。這屬性稱為電感。電感元件有許多種形式，依據外觀與功用的不同，而會有不同的稱呼。以漆包線繞製多圈狀，常作為電磁鐵使用和變壓器等中使用的電感也依外觀稱為線圈 (coil)。用以對高頻提供較大電阻，通過直流或低頻的，依功用常稱為扼流圈 (choke)，又稱抗流圈。常配合鐵磁性材料，安裝在變壓器、電動機和發電機中使用的較大電感，也稱繞組 (Winding)。導線穿越磁性物質，而無線圈狀，常充當高頻濾波作用的小電感，依外觀常稱為磁珠 (Bead)。電感器一詞，通常只用來稱呼以自感或其效應為主要工作情況的元件。非以自感為主的，習慣上大多稱呼它的其他名稱，平常不以電感器稱呼，例如：變壓器、馬達裡的電磁線圈繞組等。在中文裡，電感器一詞在口語上也會被簡稱為電感，但如需嚴謹表達為實體物件的情況，仍宜稱為電感器。

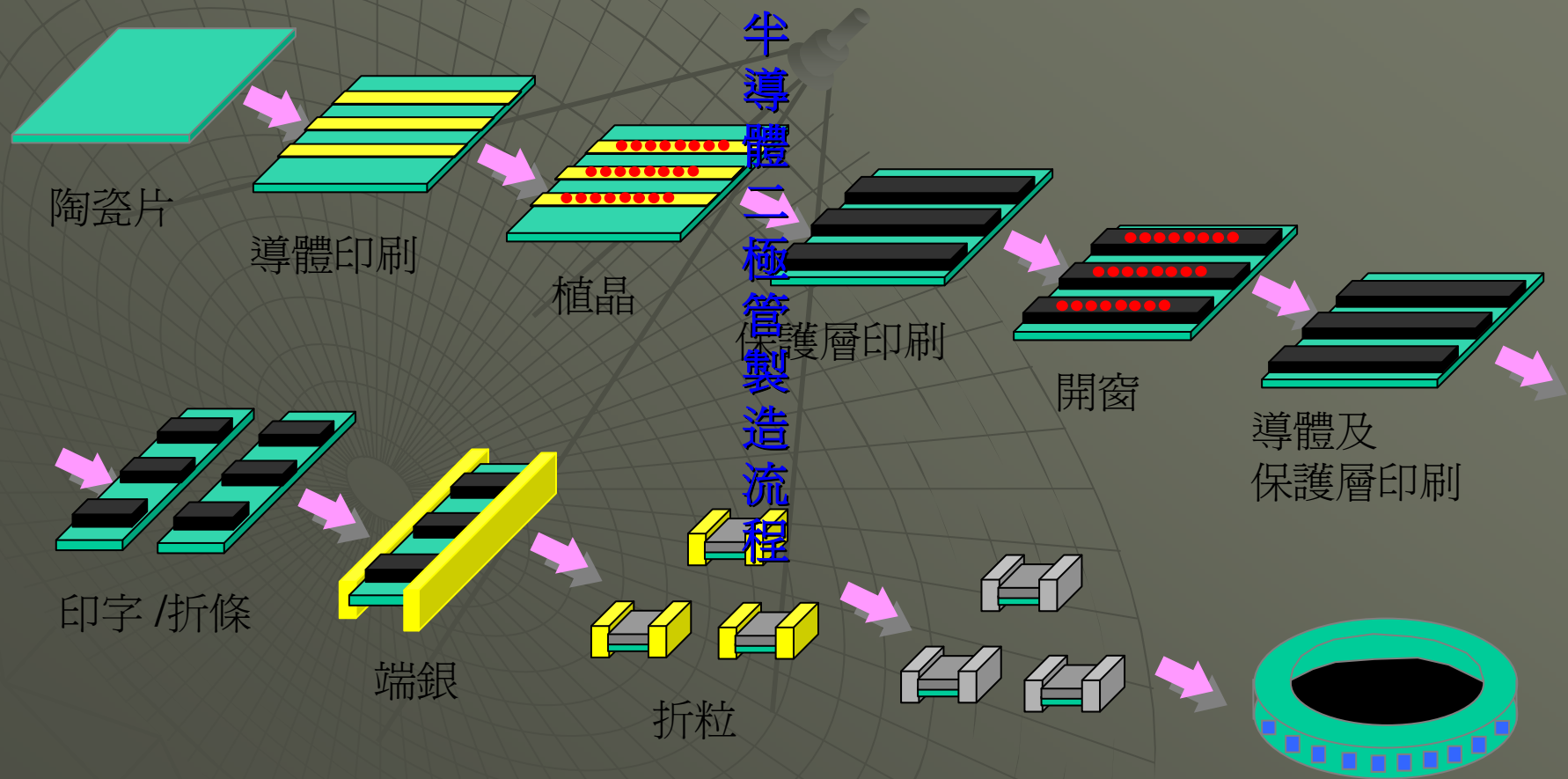
### 貼片電感系列



### 閉磁電感線圈



# 貼片二極管生產流程圖 Production Line for Chip Diode



# 部分生產設備 Production Line Machine



# 美隆電子有限公司

SINLOON®

## 工作承諾

### PROMISE



品質  
服務

Quality  
Service

成本

Cost

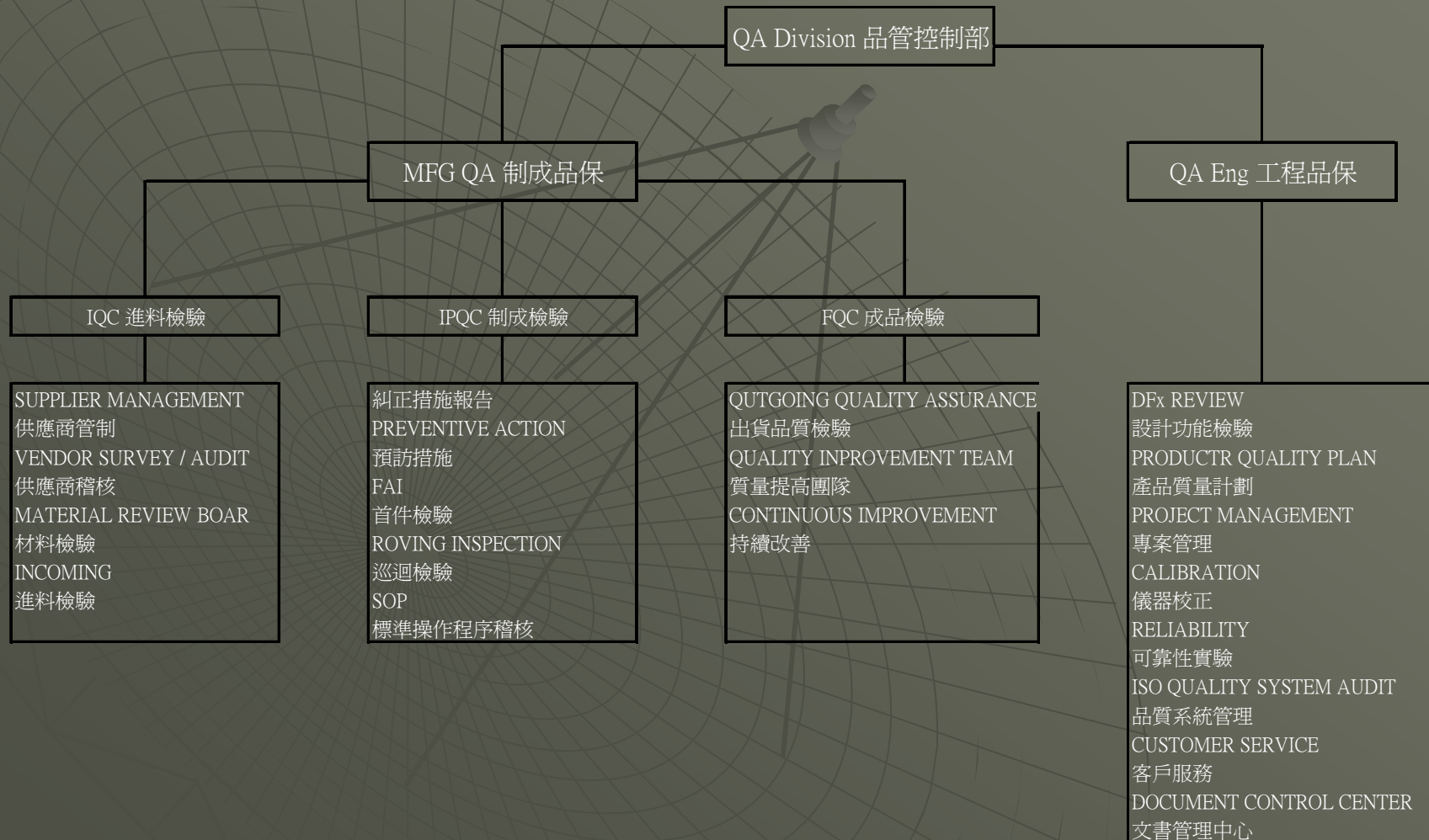
交貨期  
團隊合作

Delivery Lead Time  
Team Work

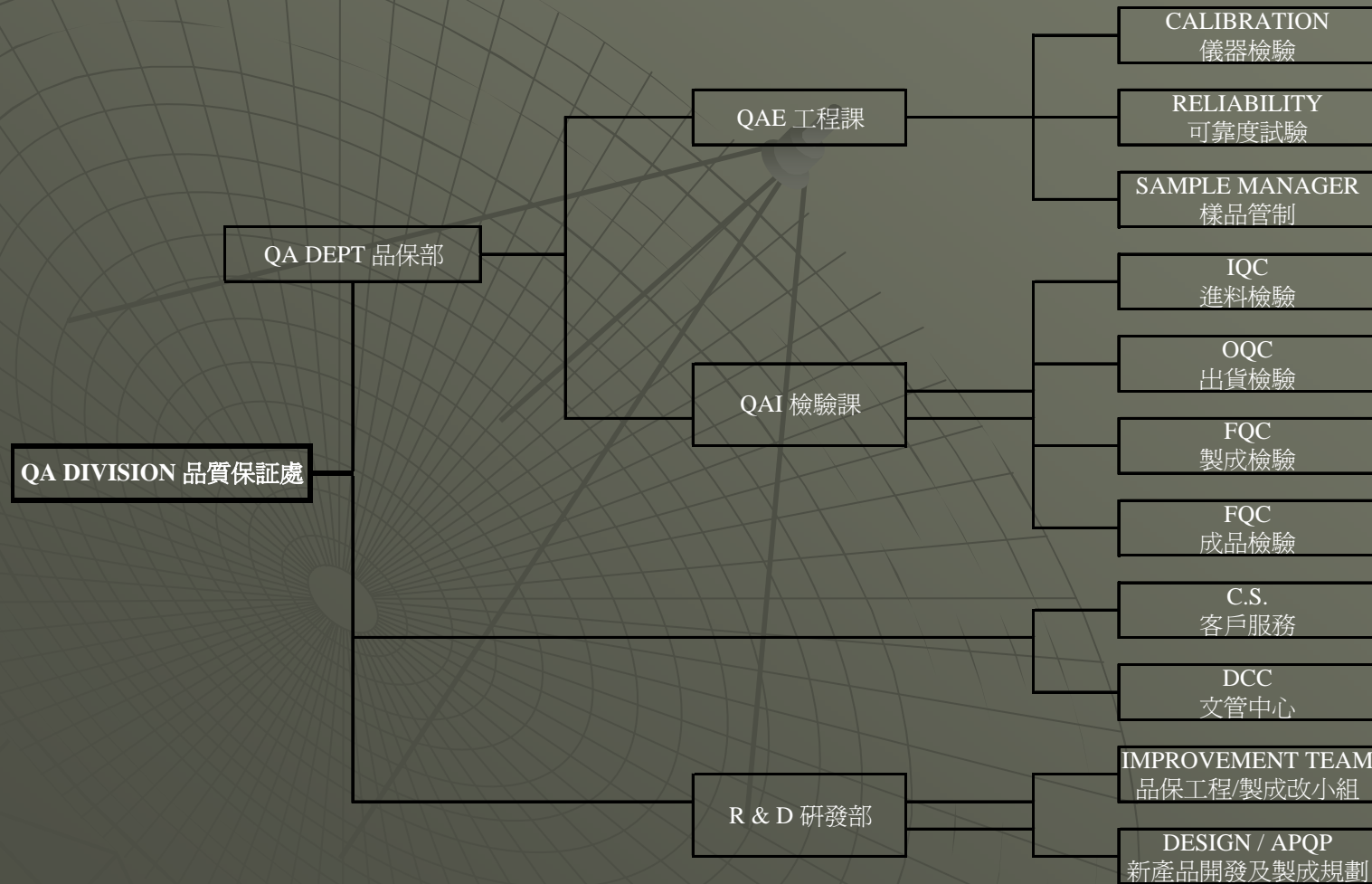
品質承諾 ( Quality Commitment ) :  
全員依品質管理系統，共同參與創造高品質產品，  
並持續不斷改善，以滿足客戶的需求。

**We create quality products and improve ourselves  
continuously to satisfy customers.**

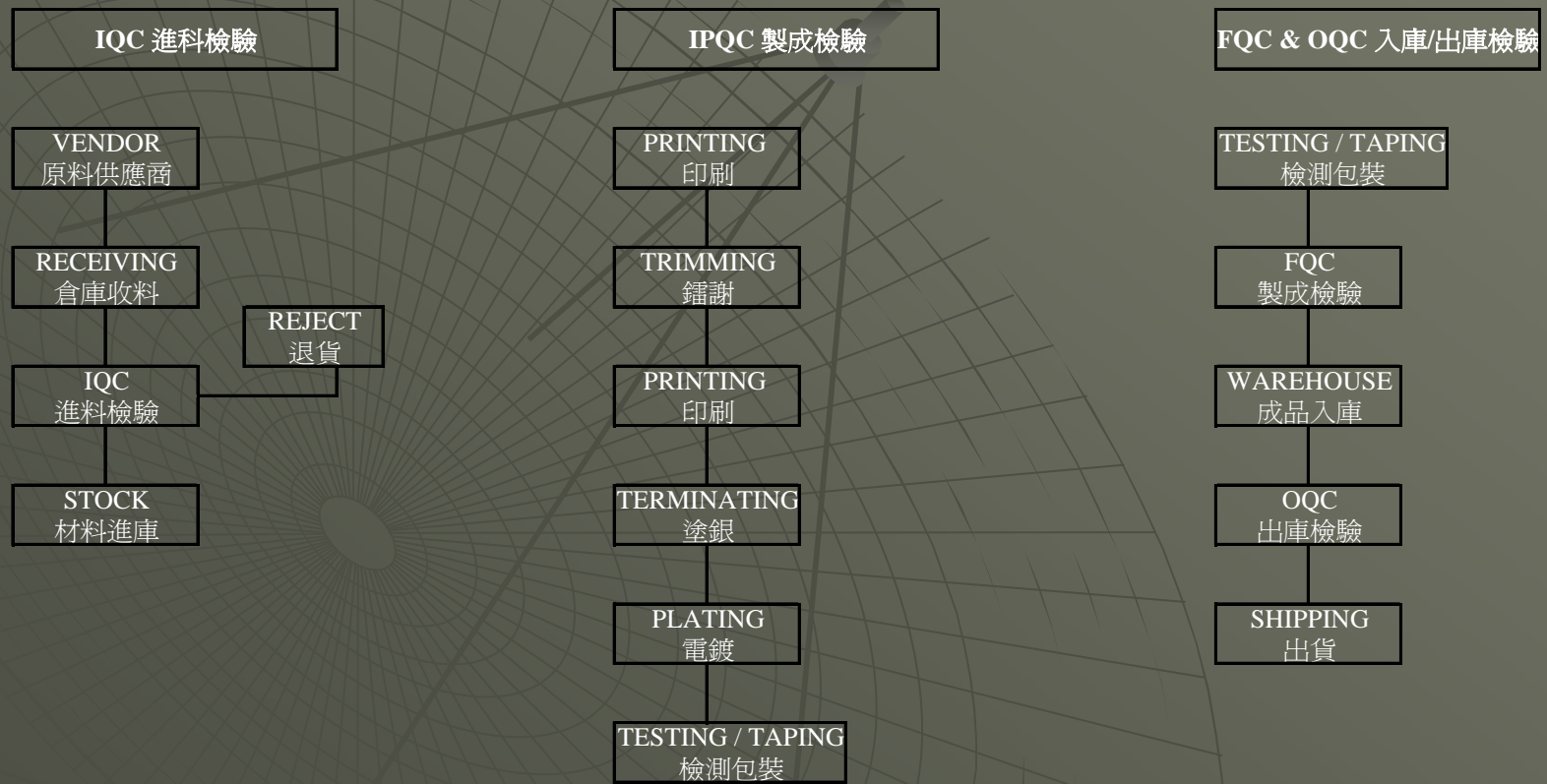
# 品保功能圖 QA Function Chart



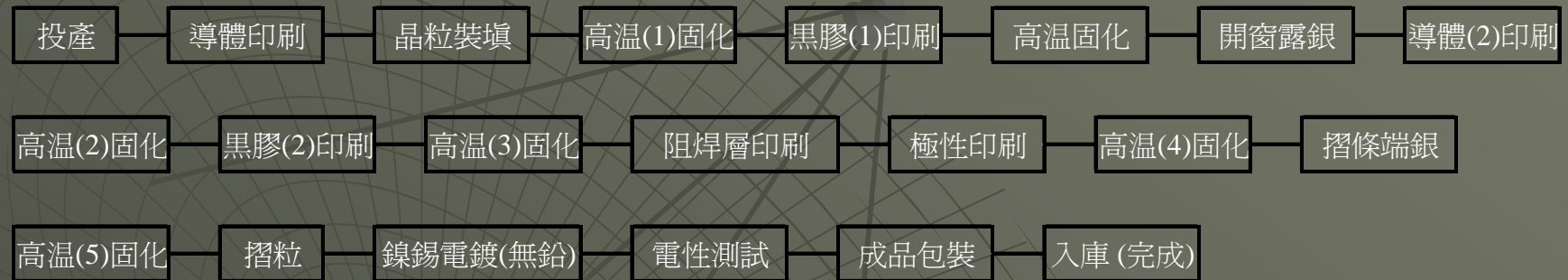
# 品保處組織圖 QA ORGANIZATION



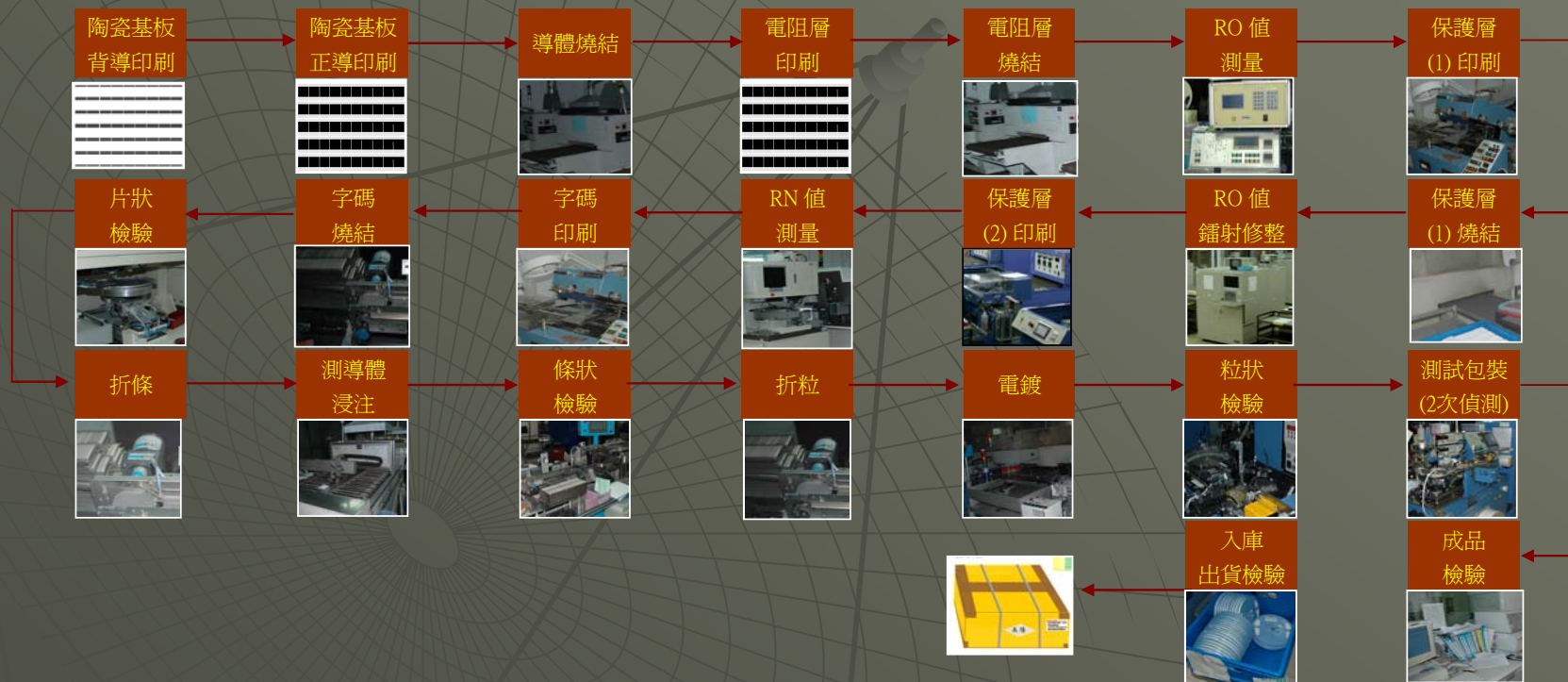
# 品保工作流程圖 QA SYSTEM FLOW CHART



生產流程圖  
**PROCESS FLOW CHART**  
**Chip Switching Diode CD4148**



# 生產流程圖 PROCESS FLOW CHART Chip Resistor



謝謝您的支持和觀賞

THANK YOU

美隆電子有限公司  
Mayloon Electronic Co., Ltd.,