

# 美隆照明有限公司

## Mayloon Lighting Co., Ltd.

---



品質承諾標誌  
QUALITY COMMITMENT

# 業務範圍

## Service portfolio

- 承接更新安裝照明工程
- 批發及銷售各類LED照明燈
- 回收舊燈更新服務
- 二年質保承諾
- 持續性後勤技術支援
- 提供更新換舊專業方案
- 全系列產品符合質安要求條件



後勤技術支援



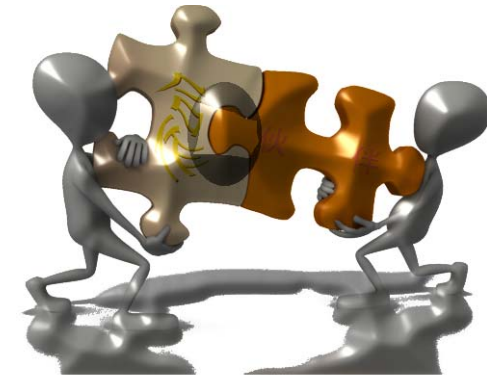
專業方案



# 我們的團隊組織

## Our group teams

- 可靠性的合作伙伴
- 具備研發設計與生產能力
- 可靠性的產品測試出廠報告



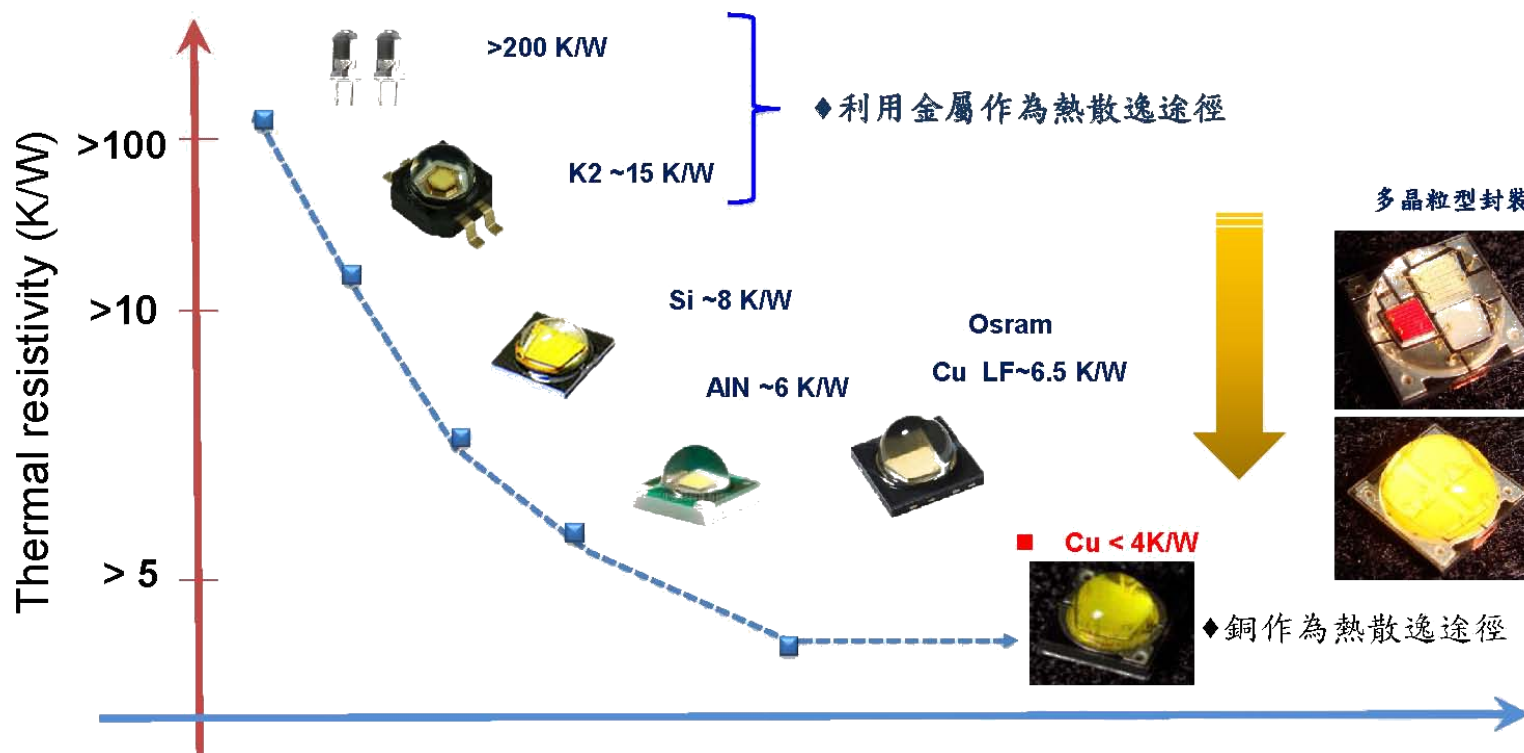
合作伙伴



# 產品更新與發展

SINLOON®

## Product growing trend

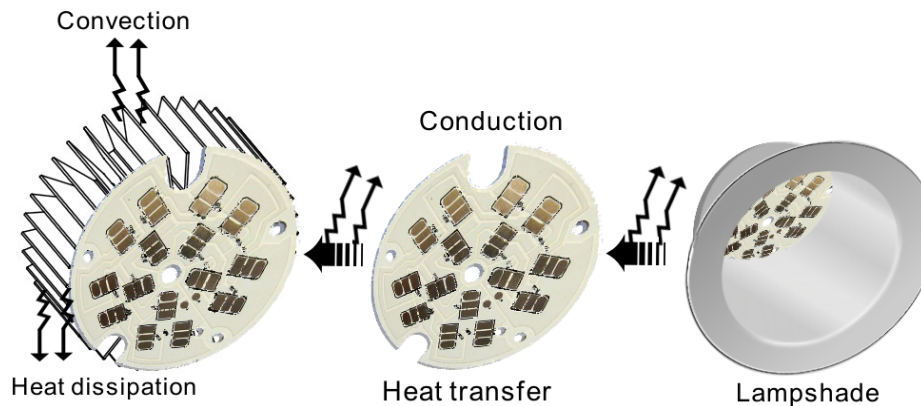


高亮度LED中, 銅為最佳熱散逸材料的選擇.



# 選擇銅做為我們產品封裝材料 Products Material

項目	銅	氮化鋁	氧化鋁	矽
熱導系數值 (W/mK)	400	170	~20	140
熱阻 (K/W)	<4	~6	~20	~8
量產規模	>20"	4"	4"	8"



優勢說明：  
有良好的導熱體傳遞熱至散熱片，達至高熱傳導係數及成本優勢。  
如果熱傳設計與光學零件運用恰當及有相容性，易將熱能散逸在空氣中

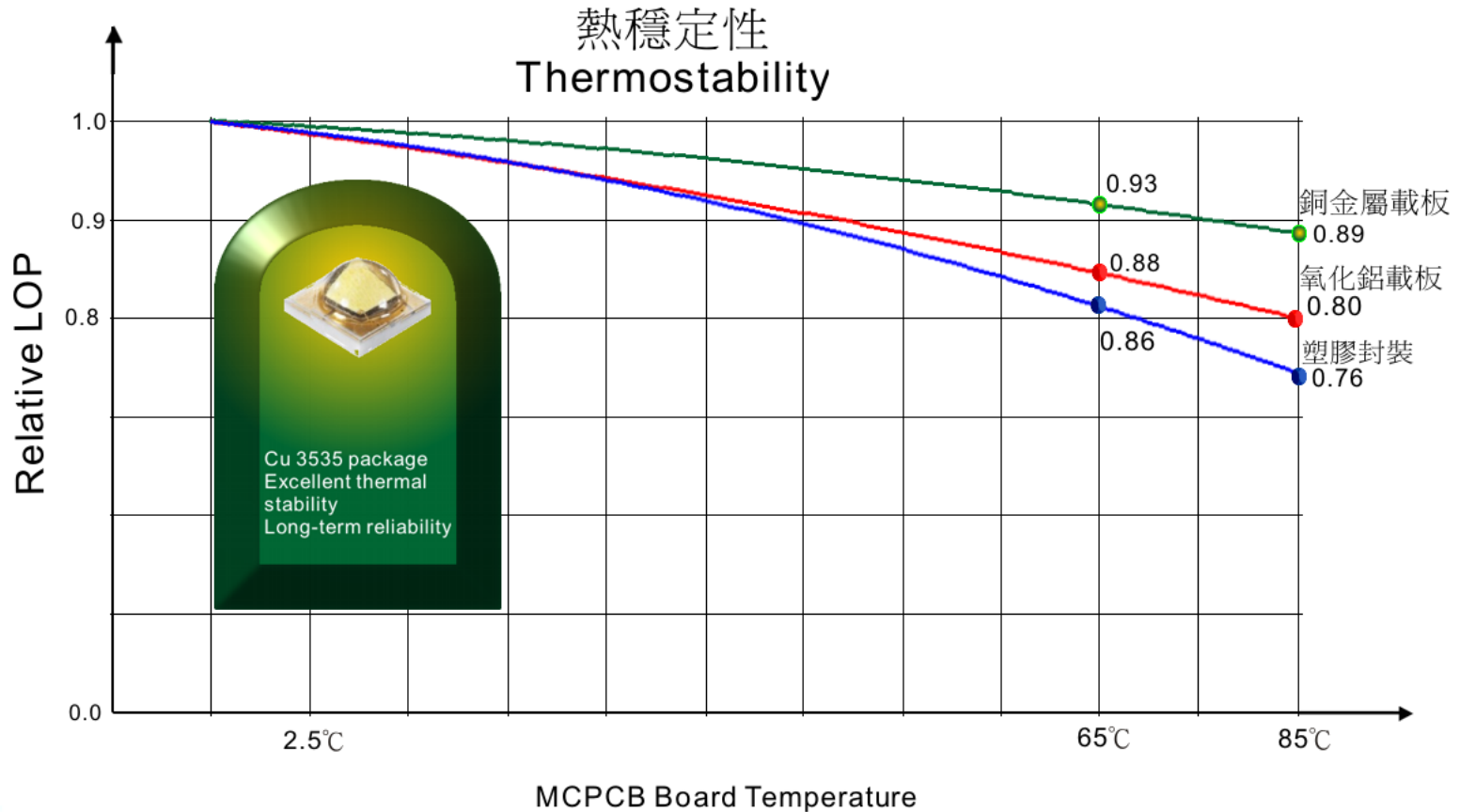


品質承諾標誌  
QUALITY COMMITMENT

# 我們選擇了銅金屬作為燈源載板 Choice copper material PC

SINLOON®

我們選用了使用銅金屬基板使得LED較少亮度衰減,壽命更長.





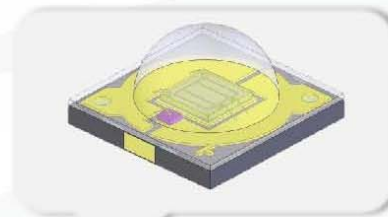
# 強勢封裝技術

## Strong phosphor coating

SINLOON®

### ○ 採用了獨特的封裝技術

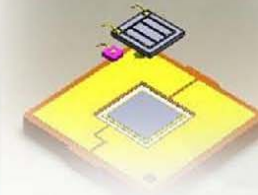
- 銅金屬載板
- 噴霧式螢光粉塗佈
- 整片式透鏡型成
- 採用自創封裝技術



WL lens molding



Phosphor coating



Cu submount



品質承諾標誌  
QUALITY COMMITMENT

# LED 照明燈產品系列

## LED lighting products series

SINLOON®

- LED Tube Lighting (LED 燈管)
- LED Bulb Lighting (LED 燈泡球)
- LED Spotlight MR-16 (MR-16 射燈)
- LED Down lighting (LED 筒燈)
- LED Track Lighting (LED 軌道燈)
- LED Street Lighting (LED 路燈)
- LED Panel Lighting (LED 面板燈)



品質承諾標誌  
QUALITY COMMITMENT



# LED Tube (燈管)

照亮生活環境,給自己一個安逸的空間.

型號	TF10B	TD10D	TD10G
電壓	AV90-240V 50-60Hz		
功率	10W	10W	10W
光通量	750lm	800lm	800lm
色溫	黃光	暖白光	白光
顯色指數	>80		
壽命	40,000hrs		
BASE	G13		
P.F.	>0.9		
尺寸	580mm (2Ft)		

型號	TF20B	TD20D	TD20G
電壓	AV90-240V 50-60Hz		
功率	20W	20W	20W
光通量	1500lm	1600lm	1600lm
色溫	黃光	暖白光	白光
顯色指數	>80		
壽命	40,000hrs		
BASE	G13		
P.F.	>0.9		
尺寸	1198mm (4Ft)		

# LED Tube (燈管)

SINLOON®

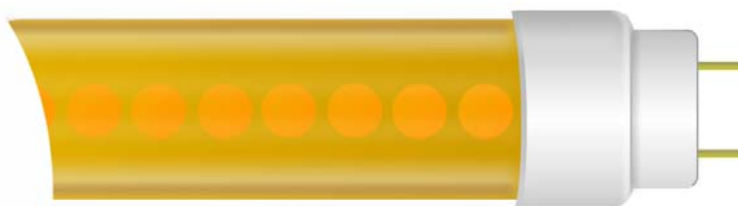
照亮生活環境,給自己一個安逸的空間。

型號	TB20Y
電壓	AV90-277V 50-60Hz
功率	20W
光通量	1300lm
色溫	黃光 (室內用燈)
顯色指數	>80
壽命	40,000hrs
BASE	G13
P.F.	>0.9
尺寸	1198mm (4Ft)



註: 在本規格書裡,如果你未能找到或參數指標未能達到你的應用要求,即未在本規格書裡表現出來,請與美隆聯系。

## 無塵黃光燈管



# LED Bulb Lighting (燈泡球)

## 低耗能高亮度帶來經濟綠能高效益

型號	LB07B	LB07F	LB10B	LB10F	LB10G
電壓	AC100-240V 50/60Hz				
功率	7W	7W	10W	10W	10W
光通量	485lm	485lm	810lm	810lm	810lm
色溫	黃光	白光	黃光	白光	白光
顯色指數	>80	>70	>80	>70	>70
壽命	40,000hrs				
BASE	E27/E26				
P.F.	>0.8				
尺寸	Φ60*116mm				



7W



10W



品質承諾標誌  
QUALITY COMMITMENT

# LED Spotlight MR16 (射燈)

## 高亮度集中型照射呈現焦點奪眶而出

**SINLOON®**

型號	MR05B	MR05F	MR05BH	MR05FH
電壓	AC/DC 12V			
功率	5W	5W	5W	5W
光通量	340lm	420lm	280lm	360lm
色溫	黃光	白光	黃光	白光
顯色指數	>80	>70	>95	>95
壽命	40,000hrs			
BASE	GU5.3			
光角度	30 °			
尺寸	Φ49.3*49.5mm			

\* 光色可依要求生產



品質承諾標誌  
QUALITY COMMITMENT

# LED Spotlight MR16A (射燈)

SINLOON®

## 高亮度集中型照射呈現焦點奪眶而出

型號	MR07B	MR07F	MR07BH	MR07FH
電壓	90V-240V			
功率	7W	7W	7W	7W
光通量	410lm	460lm	340lm	430lm
色溫	黃光	白光	黃光	白光
顯色指數	>80	>70	>95	>95
壽命	40,000hrs			
BASE	GU5.3			
光角度	30°			
尺寸	Φ90*40mm			



MR-16A



品質承諾標誌  
QUALITY COMMITMENT

\* 光色可依要求生產

# LED Down Lighting (筒燈)

外型圓滿光澤透色百分百完美呈現光芒

型號	DL09B	DL09F	DL15B	DL15G	DL24B	DL27F
電壓	90V-240V					
功率	9W	9W	15W	15W	24W	27W
光通量	700lm	750lm	1100lm	1150lm	2000lm	2100lm
色溫	黃光	白光	黃光	白光	黃光	白光
顯色指數	>80	>70	>80	>70	>80	>70
壽命	40,000hrs		40,000hrs		40,000hrs	
開孔尺寸	11.5cm		14.5cm		20.5cm	
光角度	160°	160°	160°	160°	160°	160°
尺寸	4"		6"		8"	

\* 光色可依要求生產



品質承諾標誌  
QUALITY COMMITMENT

# LED Track Lighting (軌道燈)

**SINLOON®**

隨心所欲照亮每一個角落,給自己一個滿足.

型號	AR09B	AR09H	AR18B	AR18H
電壓	90V-240V			
功率	8W	8W	18W	18W
光通量	490lm	630lm	980lm	1260lm
色溫	黃光	白光	黃光	白光
顯色指數	>80	>70	>80	>70
壽命	40,000hrs			
光角	15°	15°	15°	15°
尺寸	170*170mm		315*170mm	



No.AR111 9W



No.AR111 18W  
雙眼嵌燈



No.AR111 9W  
單眼嵌燈



品質承諾標誌  
**QUALITY COMMITMENT**



# LED Panel Lighting (面板燈)

外型輕薄設計四角端正,面板亮度均勻.

SINLOON®

型號	PL40D	PL40G
電壓	90V-240V	
功率	40W	40W
光通量	3200lm	3200lm
色溫	黃光	白光
顯色指數	>80	>80
壽命	40,000hrs	
尺寸	60*60mm	



\* 光色可依要求生產



# LED Exit Light (緊急出口指示牌)

## 消防走火通道緊急出口指示面板顯示明亮.

SINLOON®

型號	3619	5420
電壓	AC 110V-240V/50-60Hz	
電池	3:3.6V/900Ah	4.8V/600mAh
光通量	3200lm	3200lm
色溫	白光	白光
尺寸	360*190mm	540*200mm
壽命	40,000hrs	



### LED 燈緊急出口指示牌

採用鋁合金外殼框架夾壓克力透明膠板.

外型美觀引人注目.

面板字體指示出口方向: 左; 右; 及左右指向.

面板標示: 正面及背面.



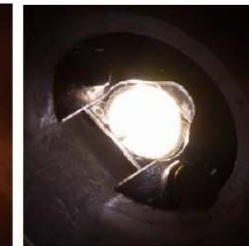
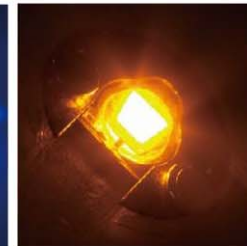
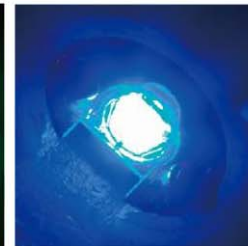
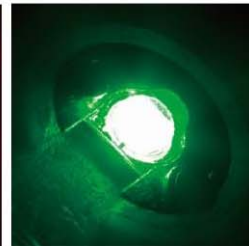
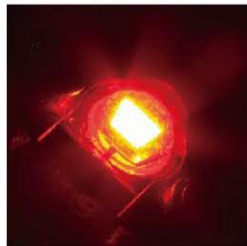
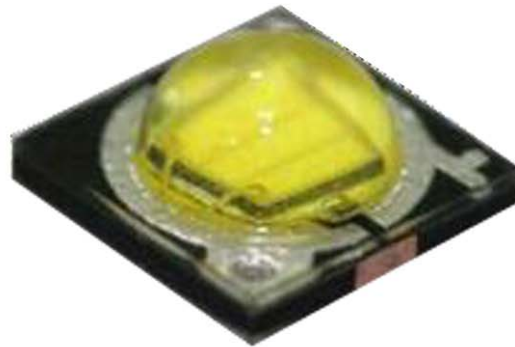
品質承諾標誌  
QUALITY COMMITMENT

# Stable Reliability Testing

## 穩定可靠性試驗

SINLOON®

高功率晶片 通過了最具權威公證行 LM-80-08 驗證。



# 美隆照明有限公司 Mayloon Lighting Company Limited

**SINLOON®**



Company Information:

Contact: Peter Tsang – Director Manager

Tel: 852-24089788 Fax: 852-2409 6712

Website: <http://www.mayloon.com>

**THANK  
YOU**

Thank you for your attention



品質承諾標誌  
QUALITY COMMITMENT